



PRÉSENTATION DU DISPOSITIF EPISEINE

JUIN 2019



SOMMAIRE

01 HISTOIRE DU DISPOSITIF

02 ENJEUX ET OBJECTIFS

03 STRATÉGIE ET PREMIÈRES RÉALISATIONS

1 HISTOIRE DU DISPOSITIF

1 HISTOIRE DU DISPOSITIF

INSPIRÉ PAR LA CONCERTATION DES ACTEURS LORS DE L'ÉLABORATION DE LA SLGRI

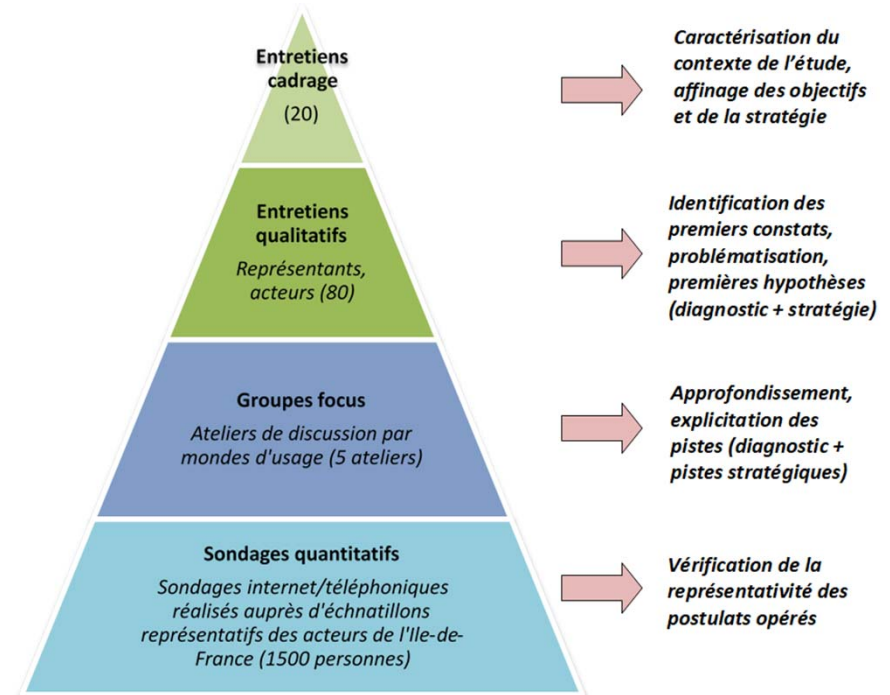


1 HISTOIRE DU DISPOSITIF

DIAGNOSTIC CULTURE DU RISQUE

COMPRENDRE LES
PERCEPTIONS, LES LEVIERS,
LES MANQUES....

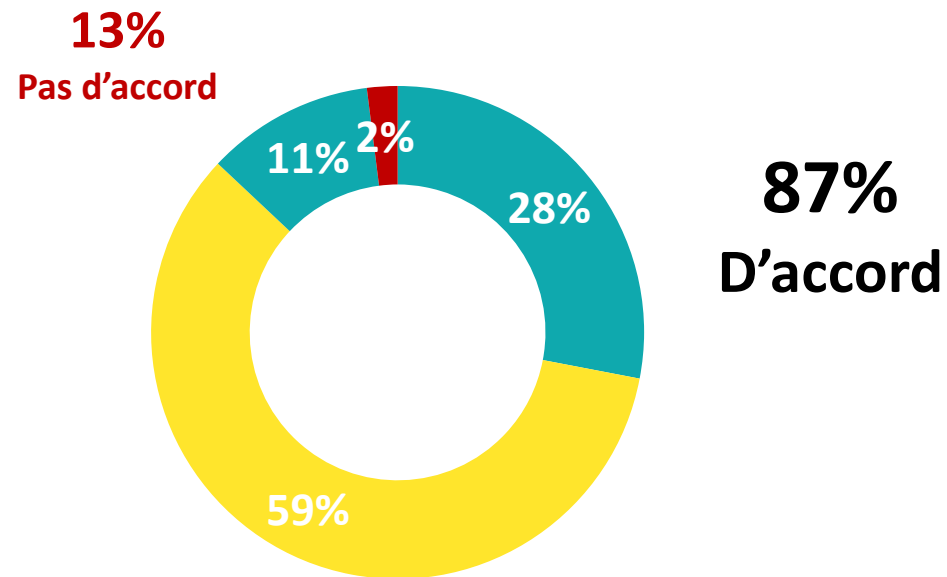
POUR ELABORER
UNE STRATEGIE



1 HISTOIRE DU DISPOSITIF

SONDAGE IPSOS IDF – DÉCEMBRE 2017

Etes-vous d'accord avec l'affirmation suivante ? Il vaut mieux se préparer aux inondations car cela arrivera un jour.



Tout à fait d'accord

Plutôt d'accord

Plutôt pas d'accord

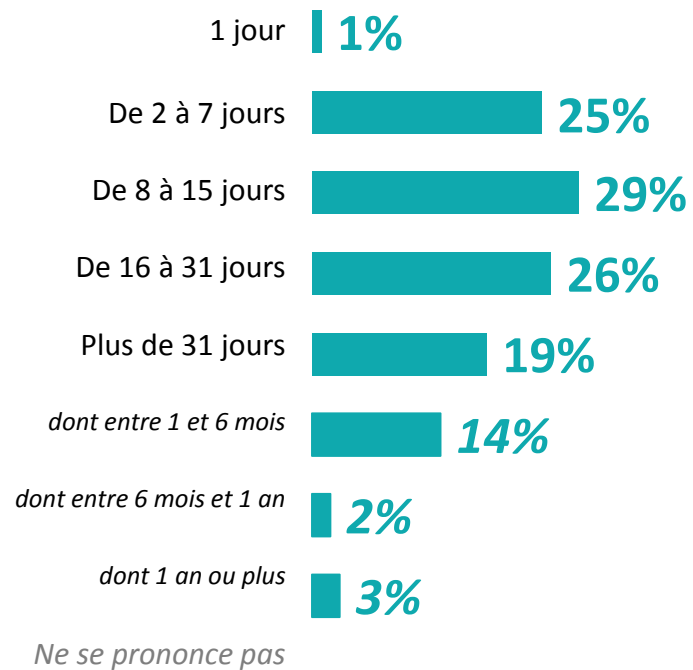
Pas d'accord du tout

Ne se prononce pas

1 HISTOIRE DU DISPOSITIF

SONDAGE IPSOS IDF – DÉCEMBRE 2017

D'après vous, une inondation de grande ampleur est une inondation qui peut avoir des conséquences pendant combien de jours ?



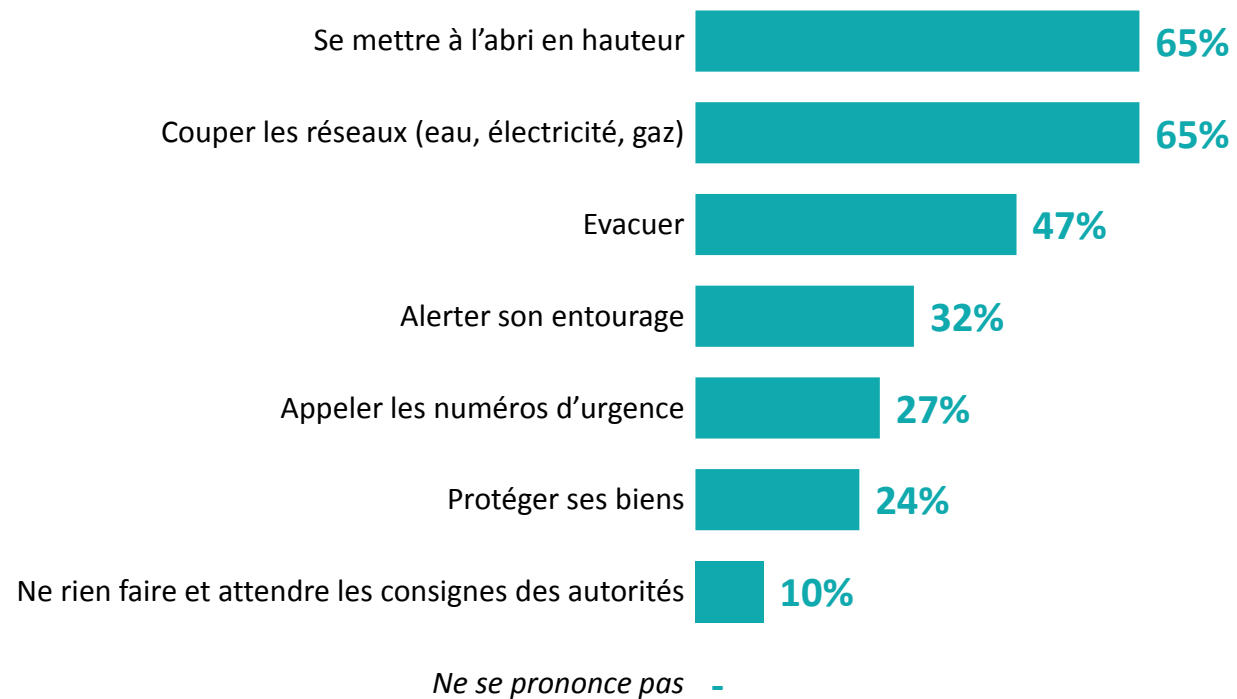
Sous-Total
Un mois ou moins
81%

Sous-Total
plus d'un mois
19%

1 HISTOIRE DU DISPOSITIF

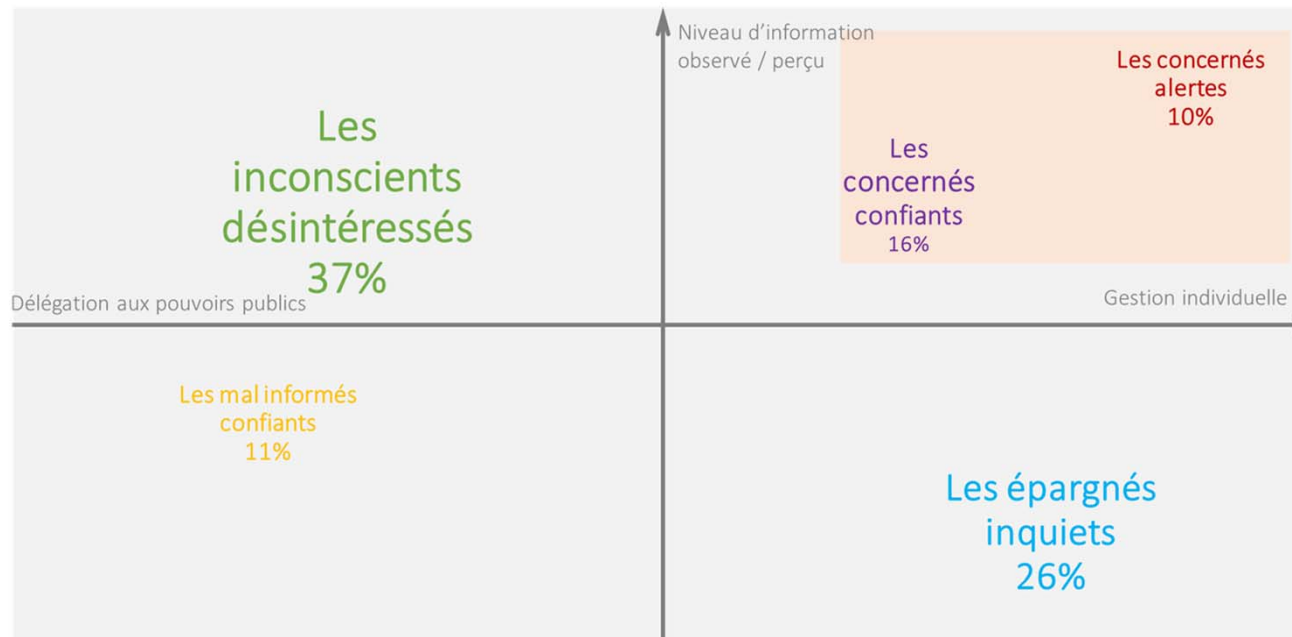
SONDAGE IPSOS IDF – DÉCEMBRE 2017

Quels sont d'après vous les premiers gestes à faire en cas d'inondation ?



1 HISTOIRE DU DISPOSITIF

SONDAGE IPSOS IDF – DISTINGUER DES ARCHETYPES



2 ENJEUX ET OBJECTIFS

2 ENJEUX ET OBJECTIFS

EPISEINE = UN DISPOSITIF COMPLÉMENTAIRE AUX MESURES STRUCTURELLES

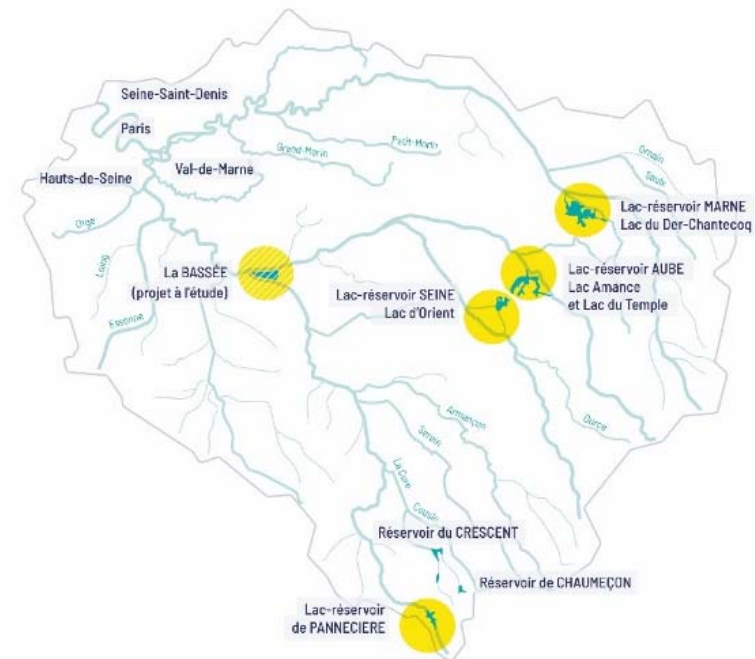
LES 7 AXES DU PAPI :

- AXE 1 : AMÉLIORATION DE LA CONNAISSANCE ET DE LA CONSCIENCE DU RISQUE
- AXE 2 : SURVEILLANCE, PRÉVISION DES CRUES ET DES INONDATIONS
- AXE 3 : ALERTE ET GESTION DE CRISE
- AXE 4 : PRISE EN COMPTE DU RISQUE D'INONDATION DANS L'URBANISME
- AXE 5 : RÉDUCTION DE LA VULNÉRABILITÉ DES PERSONNES ET DES BIENS

- AXE 6 : RALENTISSEMENT DES ÉCOULEMENTS
- AXE 7 : GESTION DES OUVRAGES DE PROTECTION HYDRAULIQUES.

Actions
non structurelles
=
EPISEINE

Actions
structurelles
=
missions historiques
SGL



2 ENJEUX ET OBJECTIFS

EPISEINE = UN DISPOSITIF GLOBAL DE SENSIBILISATION ET DE PRÉPARATION DES FRANCILIENS

**Ancré
territorialement**



**Une bannière pour
rassembler et fédérer**

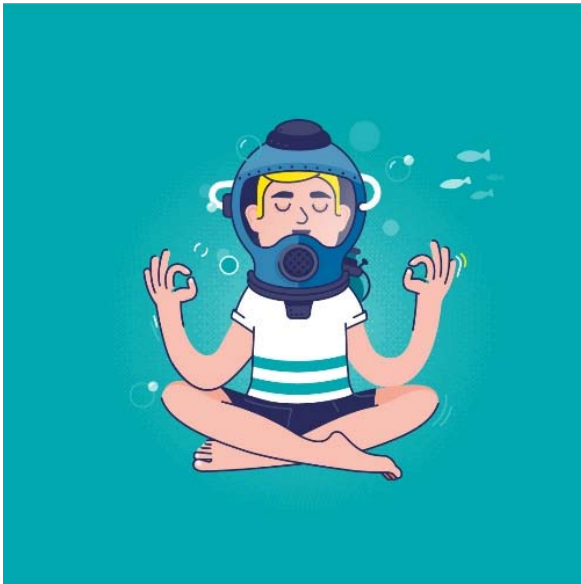


Une référence fiable



2 ENJEUX ET OBJECTIFS

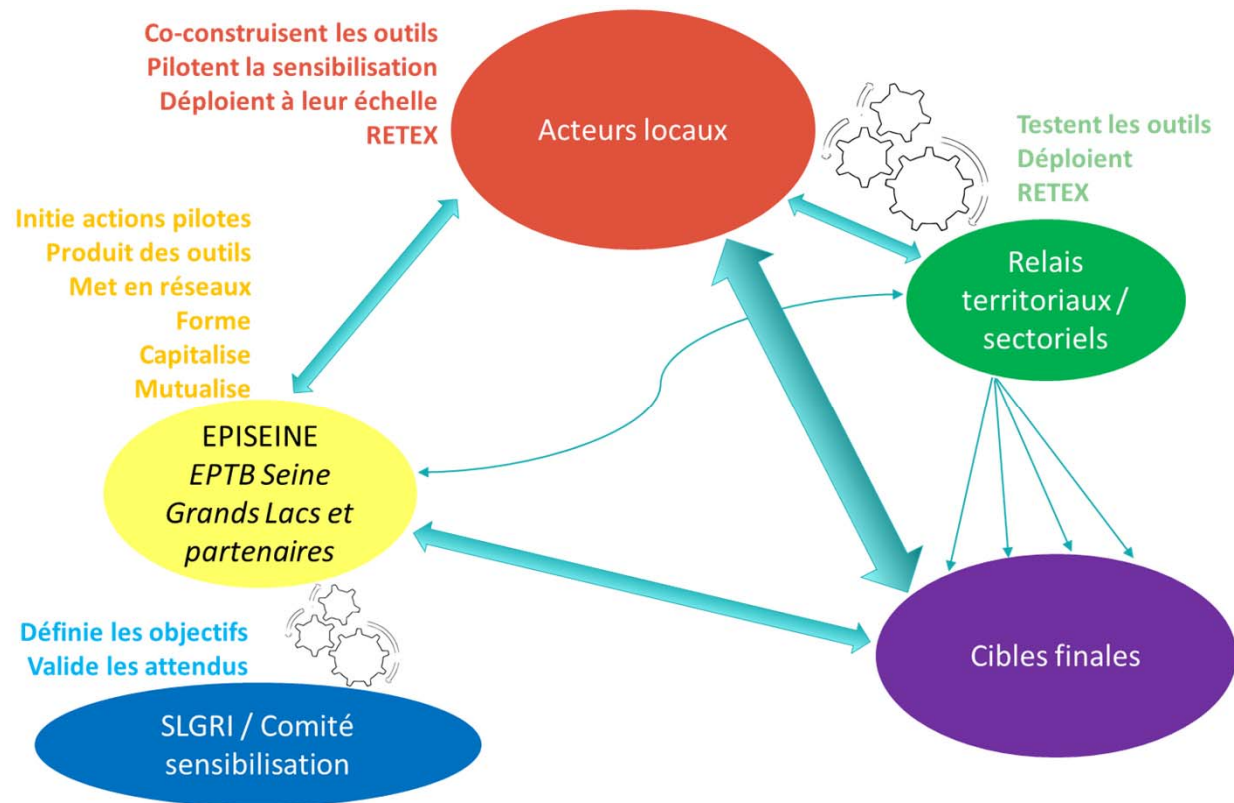
EPISEINE = UN DISPOSITIF GLOBAL DE SENSIBILISATION ET DE PRÉPARATION DES FRANCILIENS



- **PROXIMITÉ** : LES ACTEURS LOCAUX (COMMUNES, ASSOCIATIONS,...) SONT ESSENTIELS POUR DÉPLOYER LE DISPOSITIF DANS LA PROXIMITÉ
- **RÉSEAU D'ACTEURS** : ÉLARGIR LE RÉSEAU EN MOBILISANT, PAR DES CAMPAGNES : LES ENTREPRISES, LES COLLECTIVITÉS, LES ASSOCIATIONS ET LES CITOYENS
- **LABORATOIRE** : EXPÉRIMENTER, CRÉER ET DÉCLINER DES OUTILS DE SENSIBILISATION, FACILITER L'INNOVATION ET LA MISE EN ŒUVRE DE PROJETS OPÉRATIONNELS
- **PARTAGE** : PROPOSER DES FORMATIONS, DIFFUSER LES MEILLEURES PRATIQUES, RENFORCER LES SAVOIRS ET LES COMPÉTENCES

2 ENJEUX ET OBJECTIFS

EPISEINE = LA PLACE DES DIFFÉRENTS ACTEURS



3 STRATÉGIE ET PREMIÈRES RÉALISATIONS

3 STRATÉGIE ET PREMIÈRES RÉALISATIONS

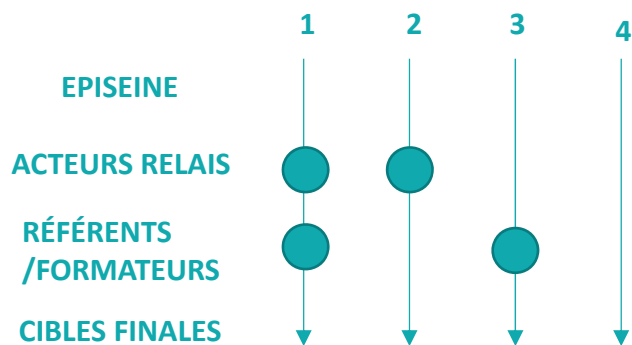
ÉLABORATION D'UNE STRATÉGIE DE COMMUNICATION

LA COMMUNICATION AU SERVICE DU DISPOSITIF ET DE SON OBJECTIF FINAL

Elle doit penser et accompagner toutes les étapes qui vont de la recherche des acteurs relais jusqu'à la validation des acquis par les cibles finales.

La première année du marché était une année à la fois de création des différents outils, mais aussi **d'expérimentation** du dispositif de communication sur un territoire et sur des cibles particulières.

Pour atteindre nos cibles, nous pouvions suivre plusieurs chemins qui se caractérisent par le nombre et la nature des intermédiaires :



3 STRATÉGIE ET PREMIÈRES RÉALISATIONS

CONCEPTION D'UNE IDENTITÉ VISUELLE GLOBALE ET CHOIX D'UN ILLUSTRATEUR



SEREZ-VOUS PRÊT
POUR LA PROCHAINE INONDATION ?
EPISEINE.FR



3 STRATÉGIE ET PREMIÈRES RÉALISATIONS

PRODUCTION DE SUPPORTS PÉRENNES



Guides consignes habitants/entreprises



Catalogue de formation



Flyer de présentation du dispositif

3 STRATÉGIE ET PREMIÈRES RÉALISATIONS

PRODUCTION D'OUTILS PÉDAGOGIQUES



Bouée-magnet



Jeu de société « Crue-et-d'eau »



Atelier « À votre sac, prêt ? Partez ! »



PLANCHE 6 CRUES & INONDATION : UNE HISTOIRE DE LITS



En été, quand il ne pleut pas pendant plusieurs semaines, le niveau du cours d'eau est au plus bas : c'est le fétage.

Lors de fortes pluies, le niveau du cours d'eau augmente : c'est la crue.

Puis, quand l'eau continue de monter, la rivière déborde de son lit mineur vers son lit majeur. C'est à ce moment-là que l'on parle d'inondation !

Kit balades urbaines co-construits



TRAME DE BALADE URBAINE

CONSTRUCTION D'UNE TRAME D'ANIMATION DE BALADES URBAINES SUR LA THÉMATIQUE DES INONDATIONS

THEME 1 L'EAU DANS LE PAYSAGE

NOTIONS ET CONTENU

L'ESSENTIEL
 - Le cycle de l'eau
 - Les crues et les inondations
 - Les zones inondables
 - Les zones à risque
 - Les zones à protéger

ARRÊTS TYPES

ARRÊT 1 : LE CYCLE DE L'EAU
 - Le cycle de l'eau
 - Les zones inondables
 - Les zones à risque
 - Les zones à protéger

► FICHES DISCOURS N° 1, 2, 3 ET 4



Sandbox

3 STRATÉGIE ET PREMIÈRES RÉALISATIONS

LA FORMATION DE RELAIS

DEVENIR RELAIS DE SENSIBILISATION :

- GARDIENS D'IMMEUBLE
- ASSOCIATIONS
- CITOYENS

GESTION DE CRISE :

- COLLECTIVITÉS
- ÉLUES

APPRENDRE À ANIMER UNE BALADE URBAINE :

- COLLECTIVITÉS
- ASSOCIATIONS



3 STRATÉGIE ET PREMIÈRES RÉALISATIONS

CONCEPTION DE LA PLATEFORME EPISEINE.FR ET DES RÉSEAUX SOCIAUX ASSOCIÉS



EPISEINE ENTRE EN SCÈNE

Découvrez l'essentiel à savoir en cas de crue, en répondant à cinq questions en fonction de votre profil.

JE SUIS UN HABITANT

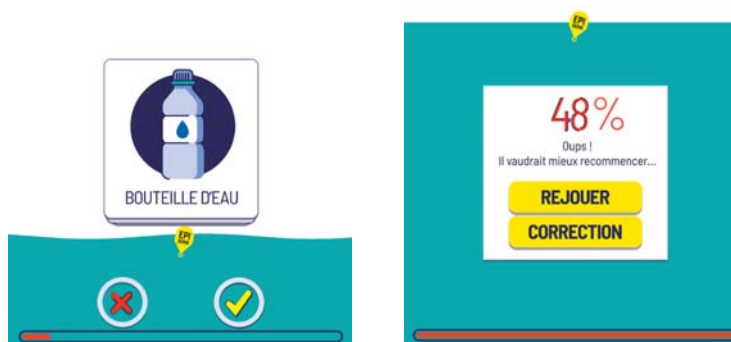
JE REPRÉSENTE UNE ENTREPRISE

3 STRATÉGIE ET PREMIÈRES RÉALISATIONS

CONCEPTION D'OUTILS E-LEARNING



Jeux en ligne pour enfants



Déclinaison numérique :
À votre sac, prêt ? Partez !



05

Avez-vous mis en place un plan d'action spécifique dans votre entreprise pour assurer la continuité de votre activité en cas d'inondation ?

OUI

NON

Quiz entreprises

epsema

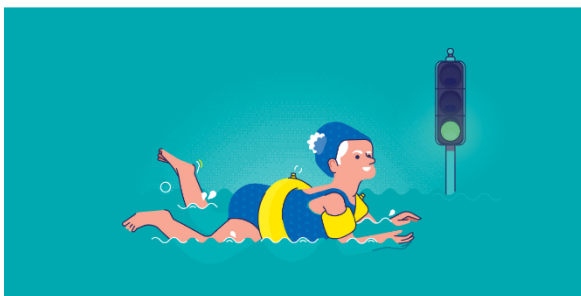


Vidéos dessinées

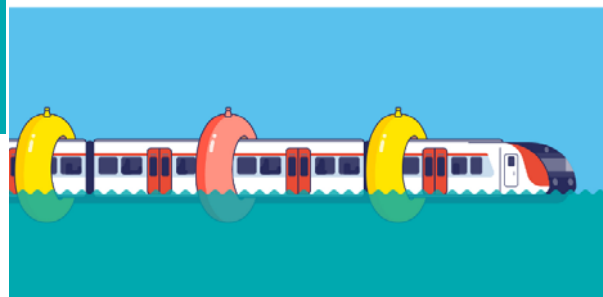
3 STRATÉGIE ET PREMIÈRES RÉALISATIONS

CAMPAGNES DE COMMUNICATION POUR LES HABITANTS ET LES ENTREPRISES

QUEL EST VOTRE RECORD PERSONNEL À LA BRASSE
ENTRE CHAMPS-ÉLYSÉES ET SAINT LAZARE ?



QUELLE TAILLE DEVRAIT AVOIR SA BOUÉE SI VOTRE
RER PRENAIT UN BAIN ? (IMAGE STATIQUE)



EN CAS D'INONDATIONS, CELUI QUI RINCE, C'EST VOTRE
ASSURANCE OU C'EST VOUS ? (IMAGE STATIQUE)



3 STRATÉGIE ET PREMIÈRES RÉALISATIONS

CAMPAGNES DE COMMUNICATION POUR LES HABITANTS ET LES ENTREPRISES



Le texte apparaît mot par mot



«L'étiquette» «Pas du tout !» se colle sur l'idée reçue.



L'aplat clignote en rouge.



3 STRATÉGIE ET PREMIÈRES RÉALISATIONS

CAMPAGNES DE COMMUNICATION POUR LES HABITANTS ET LES ENTREPRISES

LES CONSEILS À SUIVRE PENDANT ET APRÈS UNE CRUE

Des gestes simples qui vont à l'essentiel

HABITANTS

PENDANT

- Je m'informe** et je suis les consignes de sécurité dans les médias et sur les RS en m'abonnant aux comptes officiels (Préfectures de Police, Mairies, Epaves, etc.).
- Je ne m'enferme** ni à pied ni en voiture dans une zone inondée.
- Je reste attentif et j'assiste** les personnes les plus vulnérables dans mon entourage.
- Si je dois évacuer**, je réfléchis à une solution de logement pour plusieurs jours voire semaines chez des amis ou de la famille.
- Si ce n'est pas d'autre possibilité**, je pourrai être accueilli(e) dans un centre d'hébergement d'urgence.

APRÈS

- Je réintègre** mon logement et ne rebranche les réseaux qu'une fois que les autorités ou des professionnels m'en ont donné l'autorisation.
- Avant de nettoyer**, jeter ou sécher, je consulte un dossier photos pour l'assurance que je contacte sans tarder.
- Je me protège** avant de manipuler les déchets produits par l'inondation.
- Je rends visite** à mes voisins pour voir si je peux leur apporter mon aide.



Vous ne savez pas quand aura lieu la prochaine inondation... mais maintenant vous savez quoi faire quand elle sera là !

POUR TOUT SAVOIR SUR LE RISQUE INONDATION EPISEINE.FR

LES CONSEILS À SUIVRE PENDANT ET APRÈS UNE CRUE

Des gestes simples qui vont à l'essentiel

ENTREPRISES

PENDANT

- Je m'informe** et je suis les consignes de sécurité dans les médias et sur les RS en m'abonnant aux comptes officiels (Préfectures de Police, Mairies, Epaves, etc.).
- J'interdis** à tous mes collaborateurs tout déplacement à pied ou en voiture dans une zone inondée.
- Sur le lieu de travail**, je garantis la sécurité de mes collaborateurs, il en va de ma responsabilité.
- Je protège** ce qui est essentiel à mon activité : je sécurise/déplace le matériel sensible, précieux ou polluant.

APRÈS

- Je réintègre** mon logement et ne rebranche les réseaux qu'une fois que les autorités ou des professionnels m'en ont donné l'autorisation.
- Avant de nettoyer**, jeter ou sécher, je consulte un dossier photos pour l'assurance que je contacte sans tarder.
- Je me protège** avant de manipuler les déchets produits par l'inondation.
- Si j'en ai la possibilité**, je viens en aide aux entreprises fragilisées : accueil provisoire, mise à disposition de services internet/relais, etc. J'ai facilité le retour au travail de mes employés.



Vous ne savez pas quand aura lieu la prochaine inondation... mais maintenant vous savez quoi faire quand elle sera là !

POUR TOUT SAVOIR SUR LE RISQUE INONDATION EPISEINE.FR

MERCI POUR VOTRE ATTENTION !

Retrouvez EPISEINE sur :



SEREZ-VOUS PRÊT
POUR LA PROCHAINE INONDATION ?
EPISEINE.FR

Animé par :



Les partenaires d'EPISEINE :



Ce projet est cofinancé par le fonds
européen de développement régional



Conception : agence Baillie - lience ouverte